

INSTALLEZ-VOUS

# Une maison de verre

TEXTE : MARIANNE GHIRARDI/PLANS : JULIETTE MARIE

**DE VASTES BAIES VITRÉES REMPLACENT LES MURS SUR PRESQUE TOUTES LES FACES DE CETTE MAISON. UNE VILLA QUI S'OUVRE AVIDEMENT À LA LUMIÈRE !**

**J**PL construit en Île-de-France, et toujours, puisque telle est sa devise, « dans le respect de la tradition ».

Pourtant, la maison que nous vous présentons ici offre un exemple de ce qu'il peut faire dans un genre plutôt moderne. Car si le toit central à quatre pentes de l'étage est bien dans le registre francilien, les bâtiments du rez-de-chaussée, avec leurs immenses baies vitrées et leurs toits-terrasses, sont moins coutumiers pour des bâtiments d'habitation. Ils répondent aux vœux du maître d'ouvrage, puisque JPL ne bâtit que sur mesure. Et ils pourraient donner des idées à tous les amateurs de clarté et de transparence.

## UN PLAN SIMPLE ET ORIGINAL

Le plan est si fonctionnel, si évident, qu'on se demande pourquoi on n'en rencontre pas plus souvent sur ce modèle. Il se compose, pour le rez-de-chaussée, de trois rectangles accolés, dont le principal, au centre, accueille un



RÉALISÉE EN ÎLE-DE-FRANCE PAR JPL SELON LES SOUHAITS D'UN CLIENT, UNE VILLA AUX LIGNES TOUT À LA FOIS MODERNES ET TRADITIONNELLES.

séjour de plus de 40 m<sup>2</sup>. C'est un vaste espace lumineux et aéré, aux circulations fluides, qui communique largement, par de grandes ouvertures sans porte, avec le hall d'entrée et la cuisine à gauche, et avec le salon à droite. Une cheminée en occupe le fond, adossée à un mur qui cache l'escalier menant à l'étage. Lequel dissimule à son tour une belle suite lumineuse de 24 m<sup>2</sup>, retirée à l'arrière du bâtiment avec sa salle d'eau et son dressing.

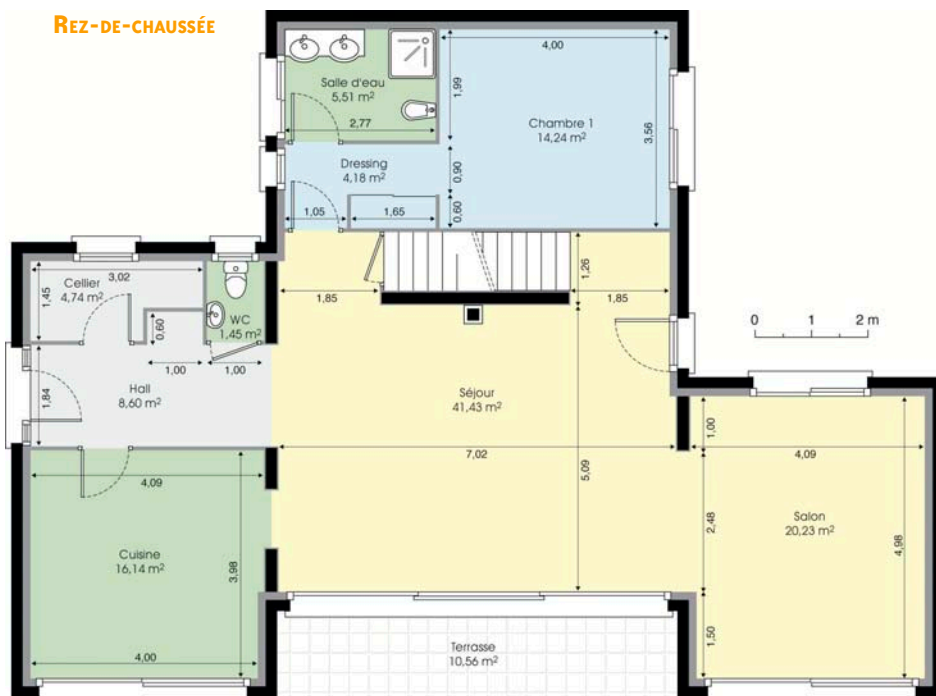
À l'avant, il y a cette large terrasse découverte, que l'on rêve se prolongeant au soleil par une agréable pelouse, un jardin, voire une piscine...

Sur les deux flancs de ce bâtiment central sont accolés deux volumes

plus petits, l'un abritant l'entrée, la cuisine et le cellier, l'autre le salon. Les murs latéraux de ces deux bâtiments sont aveugles, alors que leurs faces au nord et au sud sont presque entièrement vitrées. Là encore, les volumes à vivre sont

## Pour en savoir plus

**JPL Constructions**  
**Constructeur régional (Île-de-France)**  
**Siège social :**  
**39, rue Lavoisier**  
**77270 Villeparisis**  
**Tél. : 01 64 27 96 81**  
**Fax : 01 64 27 36 55**  
**E-mail : [siege@jpl-constructions.com](mailto:siege@jpl-constructions.com)**  
**Site Internet : [www.jpl-constructions.com](http://www.jpl-constructions.com)**



baignés de lumière. À l'étage, les espaces intérieurs sont aussi clairs que ceux du rez-de-chaussée. La chambre 2, presque aussi grande que la suite des parents, lui est superposée, avec les mêmes fenêtres à l'est et à l'ouest. Les chambres 3 et 4, de superficies rigoureusement égales et plutôt

confortables, hébergent les deux enfants. Elles sont équipées de grandes penderies. Quant à la mezzanine, c'est plutôt un grand palier conduisant aux chambres et aux salles d'eau. Malgré le talent du constructeur pour utiliser fonctionnellement tout l'espace disponible, cette mezzanine est un

peu étroite pour servir de salle de jeux. Mais un coin bibliothèque et une commode de rangement y trouvent fort agréablement leur place.

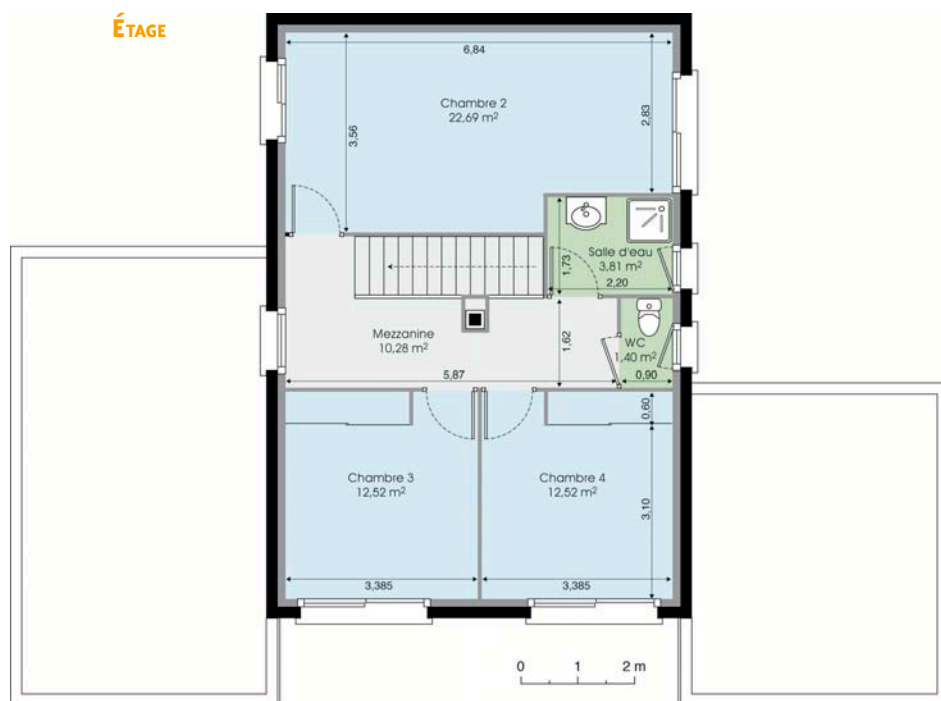
### DES PARTENAIRES SOLIDES POUR DES PRESTATIONS DE QUALITÉ

JPL tire sa force de ses fidèles partenaires : les

armatures certifiées NF, de la marque Standard, ne sont posées qu'après une étude de sol et une étude béton armé. L'électricité est installée sous label Vivrélec avec étude thermique préalable systématique, et si vous optez pour le chauffage au gaz, il en ira de même mais sous l'étiquette Dolce Vita de Gaz de France. Les tuiles de terre cuite du toit sont signées Terreal, l'enduit des façades vient de chez Werner et Broutin (un enduit monocouche antiverdissement), la ventilation et l'aspiration centralisée sont de la marque Aldes, les parquets et carrelages de Porcelanosa. Les menuiseries extérieures viennent des Menuiseries Françaises, les menuiseries intérieures de chez Pasquet. Enfin, si vous le souhaitez, la Saec s'occupera d'aménager votre jardin ou les espaces verts autour de la maison.

### UN CONSTRUCTEUR HAUT DE GAMME POUR L'ÎLE-DE-FRANCE

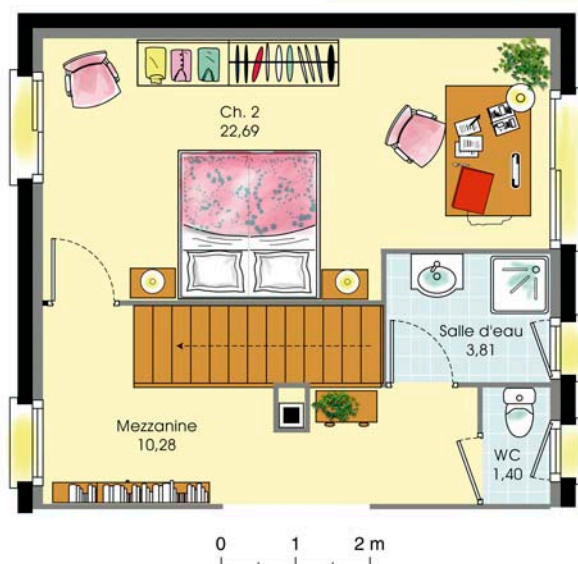
Le siège social de JPL est à Villeparisis. Mais l'entreprise possède des agences à Villeparisis, Euabonne, Créteil et Beauchamp. Étant donné l'ampleur et la qualité de ses réalisations, toutes conçues sur mesure, ce constructeur ne souhaite pas indiquer leur prix qui, de toute façon, dépend largement des prestations choisies. ■





**REZ-DE-CHAUSSÉE**  
**CHAMBRE 1 :** DEUX LÉGERS FAUTEUILS D'OSIER ET UN GRAND TÉLÉVISEUR MURAL FACE AU GRAND LIT DE 2 x 2 M. **CUISINE :** UN BLOC CENTRAL RÉUNIT L'ÉVIER ET LA COLONNE DE CUISSON. **SÉJOUR :** DANS LE COIN FEU, SUR UN TAPIS KAZAKH, TROIS FAUTEUILS CLUB POUR CONTEMPLER LES FLAMMES DANS L'ÂTRE ; DANS LE COIN REPAS, DEVANT LA CUISINE, UNE LONGUE TABLE EN VERRE DÉPOLI. **SALON :** SUR UN AUTRE GRAND TAPIS KAZAKH, UN CANAPÉ ET QUATRE FAUTEUILS CLUB EN CUIR BLANC.

**ÉTAGE**  
**CHAMBRE 2 :** PARFAITE POUR UN(E) ÉTUDIANT(E) OU POUR UN JEUNE COUPLE, CETTE CHAMBRE A LA TAILLE D'UN STUDIO. SUR UNE MOQUETTE GRIS PERLE, UN LIT DE 2 x 2 M ET UN GRAND BUREAU DEVANT LA FENÊTRE.  
**CHAMBRES 3 ET 4 :** DEUX DISPOSITIONS POSSIBLES DES MEUBLES DANS CES ESPACES IDENTIQUES.



**ZOOM**  
**UNE AUTRE FAÇON D'INSTALLER LA CHAMBRE 2**  
 EN PLAÇANT LE LIT, TOUJOURS AUSSI LARGE PUISQUE LA FORME ET LES DIMENSIONS DE LA CHAMBRE LE PERMETTENT, DANS UNE SORTE D'ALCÔVE CRÉÉE PAR LE DÉCROCHEMENT DU MUR DE LA SALLE D'EAU. FACE AU LIT, UNE GRANDE PENDERIE AVEC DES PORTES EN MIROIR ÉLARGISSENT LA PIÈCE. LE BUREAU (OU LA COIFFEUSE) SE TOURNE VERS LA LUMIÈRE DE LA FENÊTRE.